

**GALLERIA
BELLINZONA**



Lecco, Via A. Visconti 12
Tel . + 39 0341365488
Cell . + 39 336341038
info@galleriabellinzona.it
www.galleriabellinzona.com

Bellagio, Via Roma 1
Tel. +39 031 950216
Fax. +39 031 951529
inforequest@villaserbelloni.com
www.villaserbelloni.com

dal 9 al 24 luglio 2016

IL PINOCCHIO DI PALADINO

INAUGURAZIONE

sabato 9 luglio dalle 20.00 alle 23.30

Sala Brevia Grand Hotel

Il 2016 segna il nono anno di felice collaborazione tra la **Galleria Bellinzona** e il **Grand Hotel Villa Serbelloni** di Bellagio, dal 2008 prestigiosa sede di rappresentanza della mia galleria.

Un legame prezioso e duraturo che quest'anno voglio celebrare con la mostra dedicata al "**Pinocchio di Paladino**": la **Sala Brevia** sarà allestita con le 26 tavole incise dal Maestro di Paduli per illustrare uno dei capolavori della letteratura mondiale.

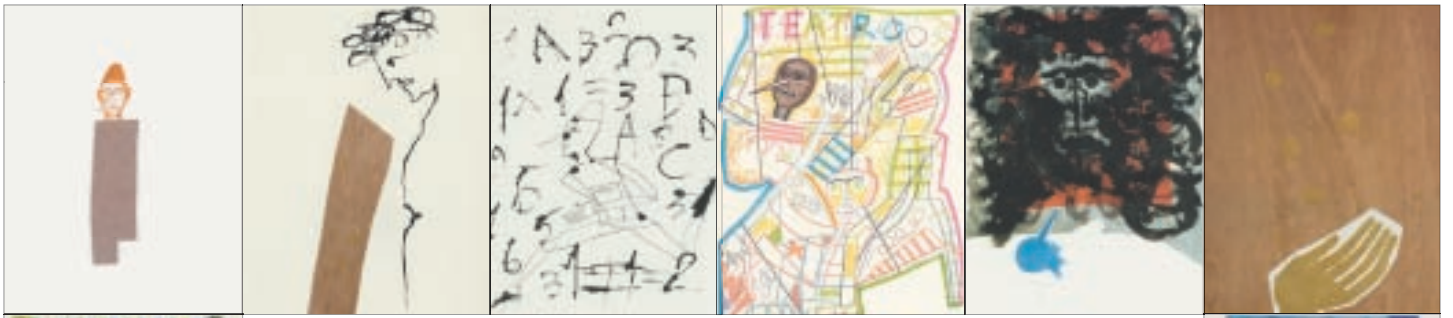
Artista straordinario e da sempre sostenitore della grafica, concepita non come arte di serie "B" ma valorizzata e sperimentata in tutte le tecniche che la caratterizzano, è protagonista anche della mostra "**Disegnare le parole, Mimmo Paladino tra arte e letteratura**" curata da Giorgio Bacci e in programma al **Museo del Novecento** di Milano fino al 4 settembre

(in mostra anche le illustrazioni realizzate per i grandi classici della letteratura).

Fino al 30 luglio nella "**nuova e ultima sede**" della Galleria Bellinzona di Lecco (via A. Visconti 12) è possibile visitare su appuntamento (telefonando al numero 336 341038) la mostra "**Paladino, il segno letterario: incisioni e litografie 1984 - 2014**": sono esposte alcune delle opere che impreziosiscono altre celebri edizioni e una piccola antologica delle grafiche dell'artista.

Concludo la panoramica degli eventi dedicati a Paladino citando la retrospettiva organizzata dalla Galleria Christian Stein a Milano e Pero, occasione per ammirare (fino al 8 ottobre) la ricostruzione della splendida installazione presentata dall'artista alla **Biennale di Venezia** del 1988.

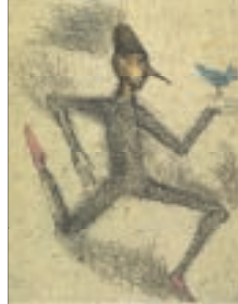
Oreste Bellinzona



G.B. - Uno dei volumi dove spicca la tua grande capacità fantastica-evocativa è sicuramente **Pinocchio**, pubblicato nel 2004, dove utilizzi svariate tecniche, ed anche la fotografia.



In particolare, nell'immagine che chiude il volume, la figura di Pinocchio bambino è affidata alla fotografia di un bambino reale [il nipote dell'artista]: in tal modo crea un suggestivo cortocircuito semantico, laddove il personaggio mitico-letterario viene ora a coincidere con una persona reale.



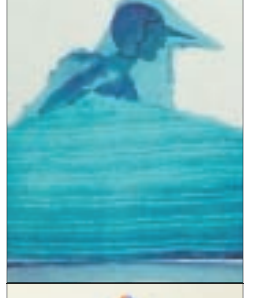
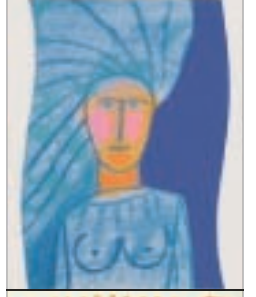
Mito e biografia, letteratura e ricordo personale arrivano a toccarsi.



M.P. - Sì, compare questo rapporto con l'immagine fotografica, con il dato fotografico, però il problema è anche quello di lavorare sulla parola classica super-conosciuta in maniera sorprendentemente contemporanea.

L'Orlando furioso è un personaggio mitico, immaginifico, però può diventare un eroe anche del nostro tempo, oggetto fantastico del nostro tempo.

Ho sviluppato lo stesso procedimento al cinema, con il Don Chisciotte: anche lui incontrava alcuni elementi del racconto, però incontrava pure alcune pagine di Joyce e di Borges.



G. Bacci, a cura di, *La Parola disegnata - Il percorso di Mimmo Paladino tra arte e letteratura*, Gli Ori - 2015, pp. 154 -155.

